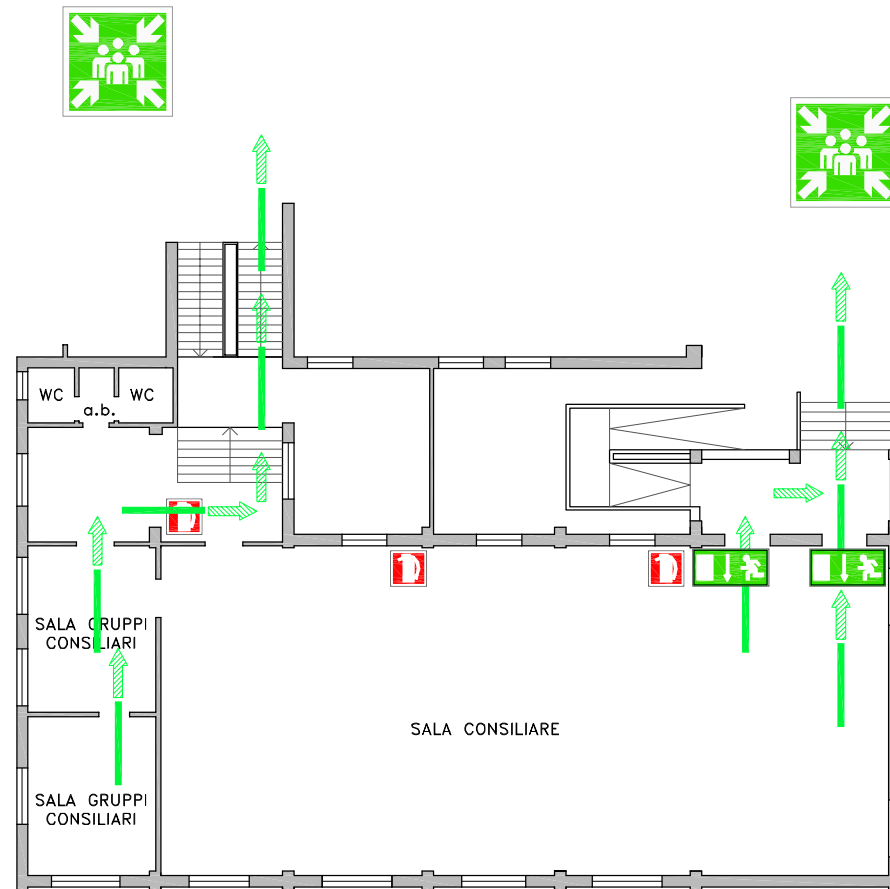


PIANO DI EVACUAZIONE

Via Gioacchino di Marzio, 66 65010 Spoltore PE

Piano Ammezzato Seminterrato



NUMERI PER CHIAMATE DI SOCCORSO

EVENTO	CHI CHIAMARE	N° TELEFONO
Incendio, crollo, ecc.	VIGILI DEL FUOCO	115
Ordine pubblico	CARABINIERI	112
Ordine pubblicoE	POLIZIA	113
Infortunio	PRONTO SOCCORSO	118

NORME COMPORTAMENTALI IN CASO DI EMERGENZA ED EVACUAZIONE

SI RENDE NOTO A TUTTO IL PERSONALE CHE
IL SERVIZIO DI GESTIONE DELLE EMERGENZE
E' PREPARATO AD OPERARE IN CASO DI INCENDIO
SECONDO PIANI DI INTERVENTO PRESTABILITI

COLLABORATE E SEGUITE LE LORO ISTRUZIONI

IN CASO DI EVACUAZIONE

- 1) MANTENERE LA CALMA e non farsi prendere dal panico;
- 2) al suono dell' allarme **INTERROMPERE OGNI ATTIVITA'**;
- 3) non perdere tempo a raccogliere gli effetti personali;
- 4) avviarsi verso le uscite seguendo i percorsi individuati dall'apposita cartellonistica di sicurezza e le eventuali disposizioni sulla percorribilità indicate dal personale preposto al SERVIZIO DI GESTIONE DELLE EMERGENZE;
- 5) **NON USARE GLI ASCENSORI**;
- 6) camminare celermente senza provocare intralcio;
- 7) durante l'esodo prestare assistenza a persone esterne temporaneamente presenti;
- 8) durante l'esodo non abbondare oggetti lungo il percorso, nè provocare la caduta di arredi o apparecchiature che possano essere d'intralcio alle persone;
- 9) giunti all'esterno raggiungere il punto di raccolta a voi più vicino.

IN CASO DI INCENDIO

- 1) MANTENERE LA CALMA e non farsi prendere dal panico;
- 2) in caso di avvistamento (anche dubbio) di fumo, fiamme o contatto con superfici calde quali muri, porte, ecc... avvisare immediatamente il personale preposto al SERVIZIO DI GESTIONE DELLE EMERGENZE;
- 3) in presenza di fumo lungo le vie di fuga, filtrare l'aria attraverso un fazzoletto messo a protezione della bocca e del naso e camminare nella posizione più bassa possibile;
- 4) IN CASO DI **EVACUAZIONE** mettetevi in atto le apposite procedure descritte in precedenza.

IN CASO DI TERREMOTO

- 1) MANTENERE LA CALMA e non farsi prendere dal panico;
- 2) Non precipitarsi fuori dai locali e **NON USARE LE SCALE**;
- 3) Se si è nel corridoio rifugiarsi nel locale più vicino e **NON USARE LE SCALE O L'ASCENSORE**;
- 4) DOPO IL TERREMOTO in caso di segnale di **EVACUAZIONE**, mettetevi in atto le apposite procedure descritte in precedenza.

DIVIETI E OBBLIGHI DA RISPETTARE IN QUESTI AMBIENTI

- 1) **NON FUMARE** fuori dalle aree previste;
- 2) **NON ACCENDERE FIAMMIFERI E ACCENDINI**;
- 3) **NON IMPIEGARE APPARECCHI A GAS A FIAMMA LIBERA**;
- 4) **TENERE I CORRIDOI COSTANTEMENTE SGOMBRI DA QUALSIASI MATERIALE CHE POSSA OSTACOLARE L'ESODO DELLE PERSONE E/O COSTITUIRE PERICOLO D'INCENDIO**
- 5) **NON MANOMETTERE O SPOSTARE GLI ESTINTORI**
- 6) **TENERE CHIUSE LE PORTE RESISTENTI AL FUOCO (REI)**

**E' VIETATO IN OGNI CASO PRENDERE INIZIATIVE DI ALCUN GENERE:
ESSE POTREBBERO COMPROMETTERE LA VOSTRA E L'ALTRUI INCOLUMITA'**

LEGENDA

	VOI SIETE QUI		PERCORSO DI ESODO IN ORIZZONTALE
	ESTINTORE		PERCORSO DI ESODO IN DISCESA
	ESTINTORE CO2		PERCORSO DI ESODO IN SALITA
	NASPO		USCITA DI EMERGENZA
	IDRANTE		SPAZIO CALMO
	PULSANTE EMERGENZA		CASSETTA DI PRONTO SOCCORSO
	INTERRUTTORE ELETTRICO GENERALE		PUNTO DI RACCOLTA
	INTERCETTAZIONE COMBUSTIBILE TIRARE IN CASO DI INCENDIO		CHIAVE DI EMERGENZA



INDIVIDUAZIONE PUNTO DI RACCOLTA